

SC KOMORA ENGINEERING SRL
 J51/59/2014; CUI RO32815436
 Sediu: Aleea Centralei nr. 1, etaj. I, camera 119-120 CALĂRAȘI

kemora engineering

SEMNĂTURĂ

VERIFICAT Ing. Dănuța Florica BAȘOTĂ

INTOCMIT Christina MĂRĂNDESCU

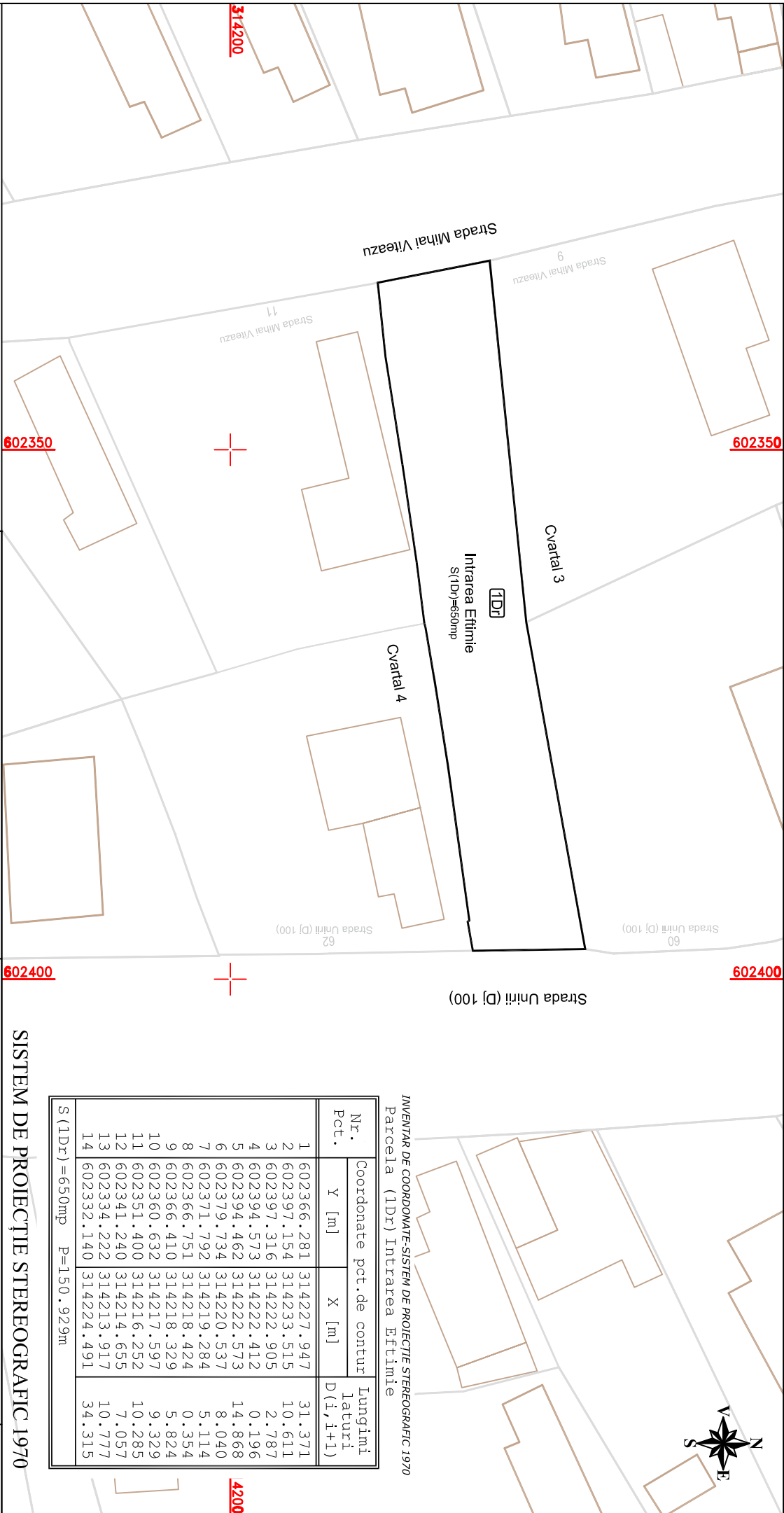
SPECIFICĂȚIE NUME

DATA 2018

SCARA 1:500

PLAN DE SITUAȚIE
INTRAREA EFTIMIE
 Număr cadastral 128
 Sat Orăștii, comuna Frumușani,
 județul Călărași

FAZA 1



Strada Unirii (D) 100

IDR
 Intrarea Eftimie
 S (IDr)=650mp

INVENTAR DE COORDONATE-SISTEM DE PROIECTIE STEREOGRAFIC 1970
 Parcela (IDr) Intrarea Eftimie

Nr. Pct.	Coordonate pct.de contur		Unghiuri Laturi D(i, i+1)
	Y [m]	X [m]	
1	602366.281	314227.947	31.371
2	602397.154	314233.515	10.611
3	602397.316	314222.905	2.787
4	602394.573	314222.412	0.196
5	602394.462	314222.573	14.868
6	602379.734	314220.537	8.040
7	602371.792	314219.284	5.114
8	602366.751	314218.424	0.354
9	602366.410	314218.329	5.824
10	602360.632	314217.597	9.329
11	602351.400	314216.252	10.285
12	602341.240	314214.655	7.057
13	602334.222	314213.917	10.777
14	602332.140	314224.491	34.315

S (IDr) = 650mp P = 150.929m

SISTEM DE PROIECTIE STEREOGRAFIC 1970

BENEFICIAR: COMUNA FRUMUȘANI

Adresa: Comuna Frumușani, CALĂRAȘI

Faza

